

# Stocco

5000 ● ● ●

## AUTOMATIZACIÓN PARA PORTONES CORREDIZOS



**Motor industrial.**  
Máxima exigencia.  
Carcaza de chapa anodizada.  
Electrónica **auto programable**.  
Tapa con cierre hidráulico.  
**Tecnología de avanzada.**  
Bloque **seguro**.

**alse**

LA TRANQUILIDAD DE INSTALAR LO MEJOR

# Stocco

## 5000 ● ● ●



### VERSION

Ofrece un 30% más de potencia y hasta el doble de velocidad regulable.

Modelo	STOCCO 3000	STOCCO 5000
Central	ID 440	ID 440
Alimentación	220V 50Hz	220V 50Hz
Potencia Nominal	1200 W	1500 W
Torque Salida	120Nm	120Nm
Máximo peso portón	3000Kg	5000Kg
Velocidad Apertura	15M/Min	18M/Min
Velocidad Motor	1250RPM	1250RPM
Engranaje Dentado	16 Dientes Módulo 6	16 Dientes Módulo 6
Temperatura trabajo	-20°C+65°C	-20°C+65°C
Protección (IP)	IP 44	IP 44
Peso	60Kg	60Kg

### Engranajes



Características:  
Máximo rendimiento y robustez.

### Seguridad controlada



Motor eléctrico de bajo consumo con aprobación y normas CE.  
Central electrónica que incluye protección de línea contra descargas eléctricas atmosféricas y detención automática en caso de obstrucción.

### Sistema de desbloqueo:

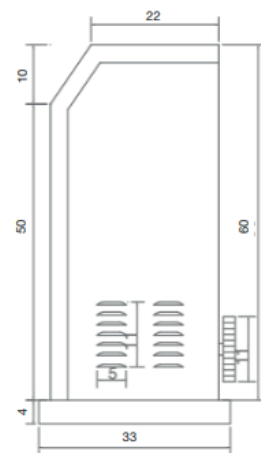
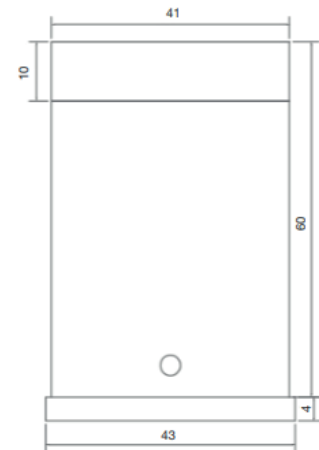


Práctico y rápido desbloqueo en caso de falta de suministro eléctrico. Una vez bloqueado garantiza un seguro cierre del portón.

### Apertura y cierre remota:



Mediante el tradicional transmisor ALSE de 4 canales o a través del Wi-fi de su celular, ya sea por proximidad o via internet.



Carlos Francisco Melo 3468, Florida Oeste (1602), Buenos Aires, Argentina.  
Tel. 011 4761-6222 | 011 4761-9258 | 0810-555-ALSE (2573)  
ventas@alseautomation.com

[www.alseautomation.com](http://www.alseautomation.com)

